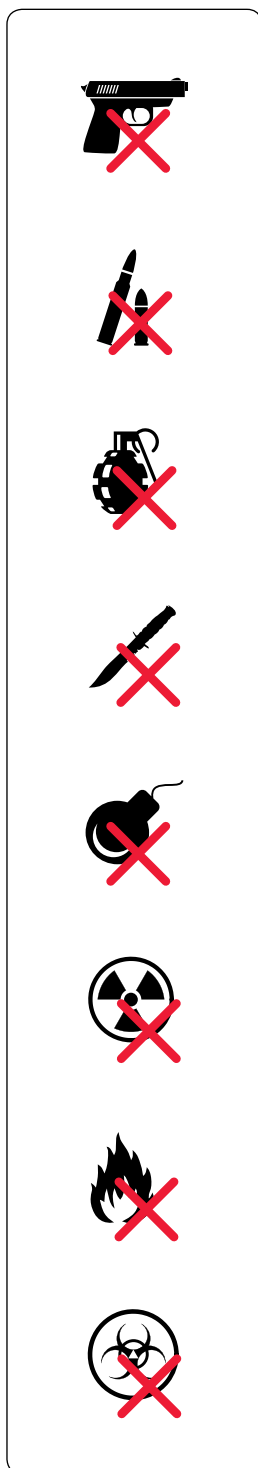


# BEZPEČNOSTNÍ PRAVIDLA NA LETIŠTI

## ZAKÁZANÉ PŘEDMĚTY



		Příruční zavazadlo	Zapsané zavazadlo
	Notebooky, fotoaparáty, hudební přehrávače, mobilní telefony, tablety		
	Tekutiny a gely		
	Tekutiny pro léčebné účely, kojenecká strava v množství nezbytném pro dobu letu		
	Nože a nůžky, jejichž ostří nebo čepele nejsou delší než 6 cm (nevztahuje se na nože s pojistkou)		
	Nářadí (vrtáky, kladiva, šroubováky, klíče apod.), lékařské nástroje		
	Střelné zbraně a jejich imitace (paintballové, airsoftové, startovací, plynové apod.), munice **		
	Hokejky, golfové, lyžařské, turistické a podobné hole, rybářské pruty, pádla		
	Výbušniny a nástražně výbušné systémy, rozbušky, zábavná pyrotechnika		
	Kyseliny, žíraviny a hořlaviny		
	Tlakové nádoby a plyny jakéhokoliv druhu (např. propan-butan, obranné spreje)		
	Hořlavé pevné a tekuté látky, radioaktivní látky, toxické nebo infekční látky		
	lithiové baterie a zařízení, která je obsahují ***		

Příruční zavazadlo

Zapsané zavazadlo

\* do 100 ml  
- více pod tabulkou

\* Všechny tyto tekutiny a gely musí být vloženy do průhledného a opakovaně uzavíratelného sáčku o objemu max. 1 litr, který musí být před kontrolou umístěn mimo zavazadlo.

\*\* V souladu s relevantními předpisy a přepravními podmínkami dopravce.

\*\*\* V případě pochybností o možnostech přepravy kontaktujte leteckou společnost.

**Pracovníci provádějící bezpečnostní kontroly mají vždy právo určit jako zakázané i takové předměty, které zde sice nejsou uvedeny, zato vzbuzují důvodné podezření, že mohou být použity k ohrožení bezpečnosti civilního letectví.**

## BEZPEČNOSTNÍ PRAVIDLA EU V OBLASTI TEKUTIN A GELŮ

Omezení množství přepravovaných tekutin v kabinových zavazadlech platí pro všechny cestující odlétající ze zemí EU nebo transferující přes země EU. Omezení se netýkají tekutin nakoupených na letišti za pasovou nebo bezpečnostní kontrolou.



**Pokud neumístíte předměty obsahující tekutiny a gely uvedeným způsobem, nebude jejich přeprava povolena.**

Tekutiny, které můžete mít v kabinovém zavazadle **S OMEZENÍM** objemu jednotlivého balení

kapaliny a gely pro běžné užití (kosmetika, potraviny apod.) v baleních o objemu do 100 ml

**Uvedené tekutiny a gely mohou být přepravovány pouze:**

- v jednotlivých baleních o maximálním objemu 100 ml umístěných v jediném průhledném, opakovaně uzavíratelném plastovém sáčku o maximálním objemu 1 litr,
- po předložení k samostatné kontrole mimo kabinové zavazadlo.

Tekutiny, které můžete mít v kabinovém zavazadle **BEZ OMEZENÍ** objemu jednotlivého balení

dětské, kojenecké jídlo na dobu cesty

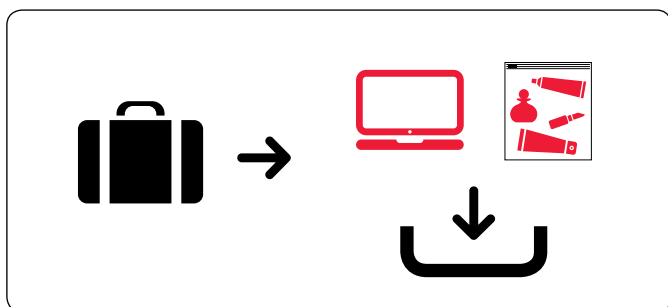
léky a dietní jídlo na dobu cesty

neporušená bezpečnostní balení z letištních obchodů (tzv. STEB)

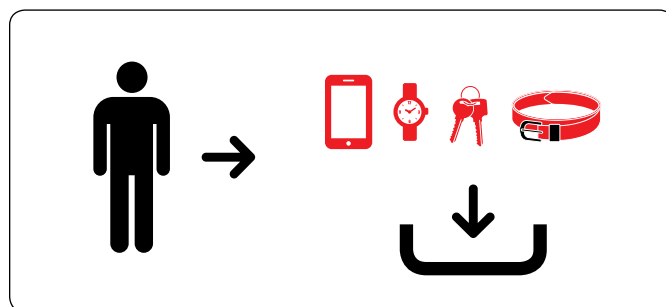
**Výše uvedené tekutiny a gely budou připuštěny k přepravě v kabinovém zavazadle pouze tehdy, projdou-li na letišti při odletu stanovenou detekční kontrolou.**

U léků a dietního jídla je doporučeno mít lékařský předpis nebo potvrzení.

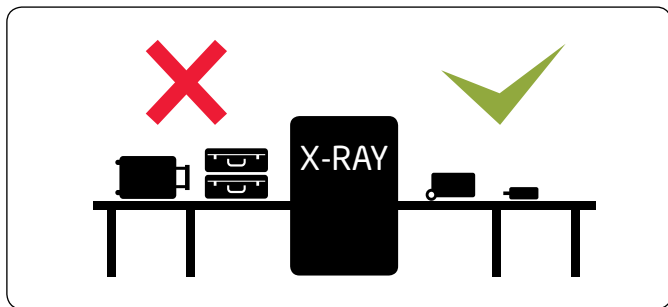
## POKYNY PRO PRŮCHOD BEZPEČNOSTNÍ KONTROLOU



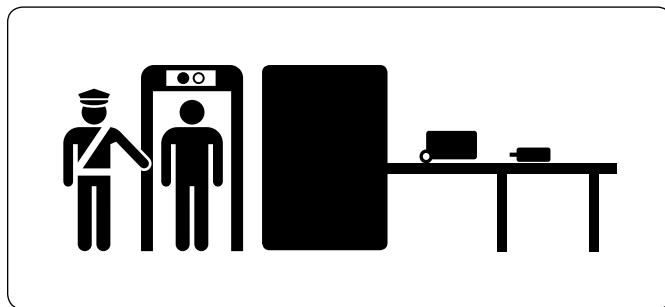
K samostatné kontrole předložte: notebooky, tekutiny a gely, rozměrná elektronická zařízení.



Do boxu odložte veškeré svrchní oděvy a pokrývky hlavy. Z kapes oděvu, který máte na sobě, odložte veškeré kovové i nekovové předměty.



Předložte ke kontrole všechna svá zavazadla. Zavazadla vkládejte do RTG jednotlivě.



Při průchodu stanovištěm vyčkejte pokynů bezpečnostních pracovníků.

## DETEKČNÍ KONTROLA UVNITŘ ZAVAZDEL

V rámci zvyšování bezpečnostních opatření, provádějí od 1. 5. 2017 pracovníci bezpečnostní kontroly Letiště Praha detekční kontroly uvnitř vybraných zapsaných zavazadel. Během tohoto procesu jsou některá zavazadla **otevřena a fyzicky zkontrolována**. Postup má předejít naložení výbušných látek do nákladního prostoru letadla. Letiště Praha tak činí v souladu s platnou legislativou EU.

**Fyzická kontrola probíhá za velmi přísných bezpečnostních podmínek. Celý postup je dokumentován a elektronicky monitorován.**



Zkontrované zavazadlo po zabalení



TSA zámek

Při otevření zavazadla může dojít k jeho nenávratnému poškození, v tomto případě se prosím obraťte na reklamace zavazadel ve Vaší cílové destinaci. Dovolujeme si Vás upozornit, že dle nařízení Evropské Rady č. 2027/97 musí být písemná reklamační žádost podána do sedmi dnů Vašemu leteckému dopravci. Jako prozatímní řešení pracovníci bezpečnostní kontroly zajistí zavazadlo pro další cestu pomocí fólie a bezpečnostní pásky a přiloží do poškozeného zavazadla stahovací popruhy.

**Abyste předešli možnému poškození zavazadla při detekční kontrole, používejte prosím kufrы s TSA zámky (jsou označeny červeným diamantem) nebo visací zámky či balící fólie.**

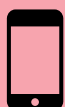
Pro více informací o kontrole zapsaných zavazadel navštivte stránku [www.prg.aero/kontrola](http://www.prg.aero/kontrola) nebo volejte: +420 220 111 888.

## DESATERO BEZPROBLÉMOVÉHO PRŮCHODU BEZPEČNOSTNÍ KONTROLOU NA LETIŠTI

1.	S přepravními podmínkami se seznamte ještě před cestou na letiště, v případě pochybností se obraťte na leteckou společnost, s níž cestujete nebo na letištní informace.
2.	Na letiště přijed'te s dostatečným časovým předstihem pro klidný průběh odbavení zavazadel i následné bezpečnostní kontroly.
3.	U stanoviště bezpečnostní kontroly v klidu vyčkejte, až na Vás přijde řada. Respektujte koridory a vždy respektujte pokyny a příkazy bezpečnostních pracovníků. Přispějete tím k plynulému průběhu bezpečnostní kontroly.
4.	Vyjměte ze zavazadla plastový sáček obsahující tekutiny a gely.
5.	Ze zavazadla vyjměte dále rozměrnější elektroniku (notebook apod.) a odložte ji do plastové misky.
6.	Položte zavazadlo na pás rentgenového zařízení.
7.	Do plastové misky si odložte všechny kovové předměty, např. mobilní telefon, klíče, cigarety, drobné mince či peněženku.
8.	Do plastové misky odložte i svůj svrchní oděv (kabát, bundu).
9.	Vyčkejte instrukcí bezpečnostního pracovníka a po jeho pokynu projděte detekčním rámem. Přijměte klidně případné vyzvání k dodatečné kontrole, není namířena proti Vám osobně.
10.	Vaše zavazadlo a odložené věci budou podrobeny rentgenové kontrole. Pokud budete bezpečnostním pracovníkem vyzváni k otevření zavazadla, případně k předložení některého z kontrolovaných předmětů k následné prohlídce, buďte prosím nápomocni a bez výhrad to akceptujte. Po ukončení bezpečnostní kontroly si nezapomeňte vzít zpět své zavazadlo a všechny odložené předměty.

### VĚDĚLI JSTE, ŽE...

váš telefon,



laptop



a další  
elektronická  
zařízení



...obsahují  
lithiové baterie?

lithiové  
baterie



a e-cigarety



...jsou  
nebezpečné  
předměty?

pokud je lithiová  
baterie poškozená  
nebo vyzkratuje,



...může se  
vznítit?



Nedávejte prosím tyto  
věci do odbavovaných  
zavazadel



a ukládejte je  
do zavazadel  
příručních.



Uvedené informace o bezpečnostních předpisech jsou jen stručným shrnutím základních pravidel. Podrobné informace získáte na přepážce Informací u pracovníků bezpečnostních složek Letiště Václava Havla Praha a na [www.prg.aero](http://www.prg.aero).